



LES SENIORS DANS LA VILLE

Présentation de l'offre de services DICS

15 Mars 2024



ACCUEIL SENIOR

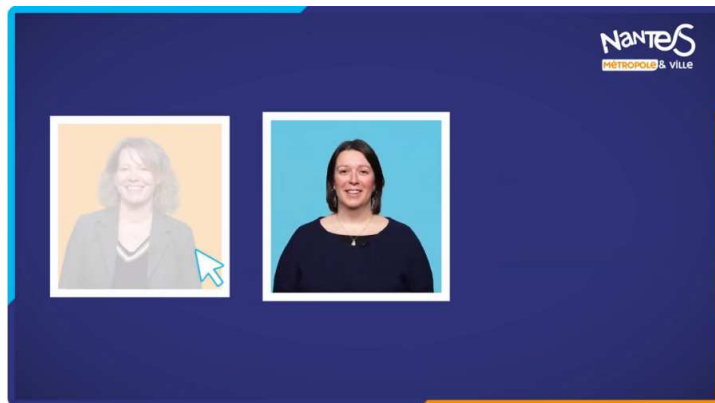
- Les agents du service Séniors et Santé accueillent les usagers au CCAS de l'Hôtel de Ville (9 Rue Marcel Deniau) du **Lundi au Vendredi de 8h30 à 12h30 et de 13h45 à 17h30 sauf le Mardi matin.**
- Un vendredi matin par mois, **une permanence est assurée à France Services** (Plaisance)
- **Information, accompagnement pour les démarches :**
 - **la téléassistance**, service du Conseil Départemental pour rester à domicile en toute sécurité
 - **l'inscription sur le registre nominatif des personnes isolées** et/ou vulnérables de + de 65 ans ou en situation d'handicap (canicule, crise sanitaire, grand froid)
 - **les aides légales relatives aux frais d'hébergement et aides ménagères** pour les personnes âgées de + de 60 ans et – de 60 ans pour les personnes en situation d'handicap
 - **l'aide facultative financière « Portage des repas »** sous conditions de ressources
 - **l'orientation vers le CLIC** (Centre Local d'Information et de Coordination)



- L'équipe de médiation sociale déploie de l'**aller-vers** afin de repérer des **personnes âgées isolées, en précarité** principalement dans les quartiers d'habitat social, à travers du **porte-à-porte, déambulations...**
- Les médiateurs sociaux propose des **animations ciblées** :
 - Sorties escapades en minibus
 - Repas pour les personnes âgées isolées
 - Ateliers prévention santé
- **Les médiateurs sociaux assurent des orientation sociales** vers le droit commun et notamment les services de la ville (CLIC et santé/séniors).



- Centre Local d'Information et de Coordination
- Personnes de + 60 ans résidant à Orvault et la Chapelle sur Erdre
- Présentation vidéo
<https://www.youtube.com/watch?v=lwAn8n-JeEk>



Dispositifs de soutien et d'accompagnement

VIVRE À SON DOMICILE

★

Adaptation du logement
Téléassistance
Services d'accompagnement et
d'aide à domicile
Services de soins infirmiers
à domicile
Portage de repas
Déplacements / Transport
Professionnels libéraux

CHANGER DE LIEU DE VIE

★

Résidence intermédiaire
Accueil familial
EHPAD

Le CLIC...



Par Mail ou par Téléphone

clic@mairie-orvault.fr

02 51 78 32 12

AIDE AU RÉPIT

★

Accueil de jour
Halte relais
Hébergement temporaire
Répît à domicile

AIDES FINANCIÈRES

★

Caisse de retraite principale

Conseil Départemental — Allocation
Personnalisée à l'Autonomie (APA)

Caisses de retraites
complémentaires

- Le Service de soins infirmiers à domicile participe au **maintien à domicile des personnes les plus dépendantes** en étroit partenariat avec l'ensemble des acteurs de santé du secteur médical et social.
- Le SSIAD dispose de **50 places** dont 48 places pour les personnes âgées de plus de 60 ans et 2 places pour des personnes en situation de handicap.
- Le SSIAD est composé :
 - d'une **équipe d'aides soignantes** (14 agents) qui intervient au domicile des personnes pour dispenser principalement des soins d'hygiène et de prévention et accompagner les personnes en fin de vie.
 - de **deux infirmières** qui mènent des actions de coordination et d'une cadre de Santé/responsable du service.
- L'accompagnement par le SSIAD est pris en charge par les caisses d'assurance maladie et nécessite **l'accord du médecin traitant**.
- La prise en charge est conditionnée par la disponibilité de place dans le service et l'acceptation par la personne de mise en place de matériel spécifique comme par exemple un lit médicalisé.
- Les interventions sont réalisées à des horaires variables principalement **le matin et parfois le soir** selon les besoins, ainsi que **le week-end**.



- La Ville d'Orvault a signé une convention de partenariat avec **3 mutuelles labellisées** (MCRN, MUTUALIA, MBA) pour faire profiter tous les orvaltais-es d'une couverture santé à des tarifs compétitifs et d'une bonne qualité de prestations.
- Chaque mutuelle assure **une permanence par mois**, à l'Hôtel de Ville, sur RDV uniquement à prendre auprès de chaque conseiller.



Océane DUPEYROUX conseillère mutualiste 06 38 98 04 00



Béatrice COUDERC conseillère commerciale 02 97 62 30 00



Nadine WERNER Responsable commerciale 06 47 53 15 38

